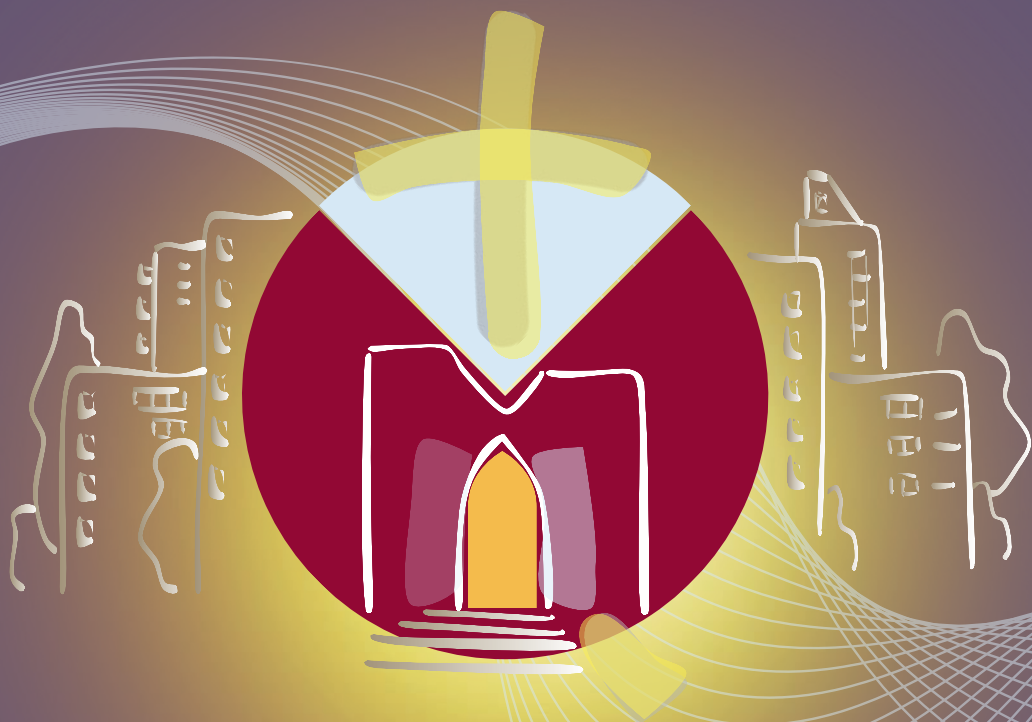


KIRCHE

IM MÄRKISCHEN VIERTEL



- Evangelische Apostel-Johannes-Gemeinde
- Evangelische Apostel-Petrus-Gemeinde
- Evangelische Andreas-Gemeinde
- Katholische Kirchengemeinde St. Martin

Die Broschüre **„Kirche im Märkischen Viertel“**
kostet in der Herstellung ca. 37 ct/Heft (nur Druck).



GBD

www.blauer-engel.de/uz195

Dieses Produkt **Dachs**
ist mit dem Blauen Engel
ausgezeichnet.
www.GemeindebriefDruckerei.de

INHALT

WER WIR SIND AB SEITE 4

Vorstellung der
Kirchengemeinden im
Märkischen Viertel

INFO AB SEITE 12

Gottesdienste,
Kurse, Standortplan

KONTAKT AB SEITE 17

Adressen, Bürozeiten,
Kontakt-Möglichkeiten

ANGEBOTE AB SEITE 20

für Kinder und Jugendliche
sowie für Erwachsene

BILDUNG AB SEITE 24/25

Kitas, Schulen und
Religionsunterricht in
kirchlicher Trägerschaft

KUNST+KULTUR AB SEITE 32

Musikalische Angebote,
Konzerte, Theater- und
Schreibwerkstatt

FÖRDERN SEITE 35

Fördervereine der Gemeinden

NETZWERK AB SEITE 36

Starke Partner der Kirchen im
Märkischen Viertel

IMPRESSUM SEITE 43

Impressum



Liebe Leserinnen und Leser,
 liebe Menschen im Märkischen Viertel,

wir freuen uns, dass Sie diese Broschüre zur Hand genommen haben. Damit wollen wir als **christliche Gemeinden im Märkischen Viertel** ein **Zeichen der Verbundenheit mit Ihnen** setzen.

Unsere **Kirchen sind Orte der Begegnung, des Zuhörens und des gemeinsamen Handelns.**

Sie sind Räume, in denen Menschen **Kraft schöpfen, Fragen stellen, Hoffnung finden** und **Gemeinschaft erleben** können – unabhängig von Herkunft, Lebenssituation oder Glaubensweg.

Zugleich möchten wir **Impulse geben**, die unser Miteinander stärken und dazu beitragen, dass das Märkische Viertel ein Ort bleibt, an dem sich Menschen willkommen und gesehen fühlen.

Diese Broschüre soll **Einblicke geben in das Leben unserer Gemeinden**, in die Vielfalt unserer Angebote und in das, was uns bewegt.

Sie zeigt dankbar auf, wer sich in Kirche und Nachbarschaft engagiert und soll **einladen, miteinander in Kontakt zu kommen.**

Mit herzlichen Grüßen,
 die Kirchen im Märkischen Viertel



EVANGELISCHE KIRCHENGEMEINDE APOSTEL-JOHANNES im Märkischen Viertel

Dannenwalder Weg 167, 13439 Berlin

Die Ev. Apostel-Johannes-Gemeinde versteht sich als Gemeinde für die Menschen im Märkischen Viertel und möchte **Wegbegleiter** sein in schönen und schwierigen Phasen des Lebens. Unsere **Glocken** laden dazu jeden Tag ein.



Foto: Benjamin Brosdau

Mal kann das ein offenes Ohr gegen die Einsamkeit sein, ein **seelsorgerliches Gespräch** oder die befreiende Kraft des **gemeinsamen Singens**.

Hier leben und arbeiten Menschen, die von Gottes Wirken in ihrem Leben erzählen können. Sie lachen und weinen, sie streiten und versöhnen sich und - sie kennen Jesus Christus, dessen Tod und Auferstehung nichts unmöglich macht.

Deshalb ist uns auch das **Gebet für unser Märkisches Viertel** eine Herzenssache.

Wir leben die **Gemeinschaft zwischen Generationen**, wenn wir sonntags auch nach dem Gottesdienst zum "Kirchenkaffee" zusammenbleiben. **Unter der Woche gibt es Angebote** für Kinder, Jugendliche, Erwachsene, Senioren und Seniorinnen und unterschiedlich Musikbegeisterte.

Vor 15 Jahren haben wir das **FACE-Familienzentrum** gemeinsam mit unserer Nachbargemeinde Apostel-Petrus gegründet, ein lebendiger Anlaufpunkt für Menschen und Familien unterschiedlichster Herkunft und vielfältigen Unterstützungsangeboten. Mittlerweile ist das Familienzentrum so gewachsen, dass es von unserem **Kirchenkreis Reinickendorf** geleitet wird und uns ein starker Partner ist.

**Hier sind wir
auch zu finden:**

www.apojo.de

facebook.apojo.de

instagram.apojo.de

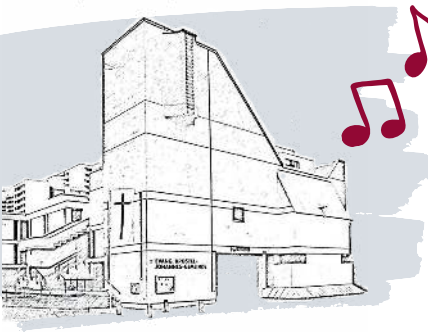
tiktok.apojo.de

youtube.com/@apojo_berlin

Gerade weil an kaum einer Schule im MV derzeit **christlicher Religionsunterricht** angeboten werden kann, nehmen wir unseren gemeindlichen **Bildungsauftrag** ernst, wenn wir junge Menschen zwei Jahre lang im Konfirmandenunterricht begleiten und ihren Alltag mit den Grundlagen des christlichen Glaubens in Beziehung bringen.



APOSTEL JOHANNES



Und das ist übrigens auch in **kindgerechten** Angeboten und für **Erwachsene** in **Glaubenskursen** möglich!

Für unser funktionales Gemeindezentrum sind wir sehr dankbar. Wir sehen uns in der **Verantwortung, nachhaltig mit allen Ressourcen umzugehen.**



Foto: Benjamin Brosdau

Wir haben uns als Gemeinde in einem "Nachhaltigkeits-Kodex" dazu verpflichtet, laufende Immobilienkosten unseres **denkmalgeschützten Gebäudes** noch zu senken, aktuelle Klimaschutz-Maßnahmen regelmäßig zu prüfen und auch privat aktiv zum Schutz von Gottes Schöpfung beizutragen.

In der Aufgabe für das ökologische und soziale Klima im MV und darüber hinaus zu sorgen, lernen wir immer wieder neu, auf Gottes Zusagen zu hoffen und zu vertrauen - und das zu tun, was uns möglich ist.

"DIY - Mach es selbst!" - ob gemeinsam in der Bibel lesen, Häkeln, Handwerken, **Social-Media-Contents** oder ganz unterschiedliche **Musik** zu machen: Wir freuen uns über die **vielfältigen Begabungen** und **teilen unsere Zeit** gerne mit anderen.

Viele tun das bei uns auch im **Ehrenamt** und sind in der Teamarbeit und als Leitung im Gemeindegemeinderat (GKR) der MV-Gemeinden aktiv - ein großes **Dankeschön an alle**, die sich **ehrenamtlich** an so vielen Stellen in unserem Viertel einsetzen!

Nehmen Sie gerne Kontakt mit uns auf!

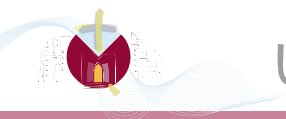
Als langjähriger Pfarrer dieser Gemeinde bin ich Ihnen herzlich verbunden und freue mich auch auf neue Begegnungen!



Ihr Pfarrer Ralf-Ulrich Kowalke

Ralf-Ulrich Kowalke





EV. GEMEINDEZENTRUM



Herzlich Willkommen in der **Evangelischen Apostel-Petrus-Kirchengemeinde**, der Kirchengemeinde am Wilhelmsruher Damm 159-161 im und am Zentrum des Märkischen Viertels. Und genau das ist es, wie wir Gemeinde leben wollen und was diese Gemeinde ausmacht: Ein **Gemeinde-Zentrum** voller Menschen, die Gott ins Zentrum ihres Lebens stellen - wo **Gott im Mittelpunkt** steht und **Menschen ein Zuhause** finden.

Lebensnah und für alle Generationen feiern wir begeistert lebendige **Gottesdienste** mit Band-Musik und ermutigenden Impulsen. Biblische Texte und Gebete begleiten uns auch über die Gottesdienste hinaus: Bibelgruppen, Hauskreise, Gebetstreffen und Kindergottesdienste sind gute **Orte der Gottesbegegnung**.

Begegnungen finden im **Kirchcafé**, in Gruppen, Freizeiten, Gesprächen und Aktionen statt. Gerne laden wir zum **Jugendtreffen**, zum **Seniorenkreis**, in die **Trauergruppe**, zu **Glaubenskursen** und **Seelsorge** ein und erleben gemeinsam **Lesungen** und **Konzerte**.





APOSTEL PETRUS



Zahlreiche **ehrenamtlich Mitarbeitende** gestalten, tragen und bereichern das Gemeindeleben. Daneben zeichnet uns das **Miteinander von Christinnen und Christen aus aller Welt** aus.

Mit vielen Menschen vieler Nationen verbindet uns auch das Nachbarschaftsprojekt „**BENN**“. Zentrale Anlaufstellen für Familien sind das Familienzentrum „**FACE**“, die **Kita „Kirchenmäuse“** und der **Fairkaufladen**.

Interesse, sich zu uns auf den Weg zu machen oder ist ein Besuch gewünscht, wir freuen uns auf die Begegnung mit Ihnen.

Herzliche Grüße von



Dagmar Grolman

Theologische Leitung

für Familienfeiern aller Art:

Café Apostel



Ute.strelow@icloud.com

Telefon: 0176 – 66 89 38 32

Die Gewinne der ehrenamtlich geführten Café-Arbeit kommen vollumfänglich der Gemeindegemeinschaft zugute.



Ev. Andreas-Kirchengemeinde

am Seggeluchbecken Finsterwalder Straße 66, 13435 Berlin

Zum 1. Januar 2023 wurde im Kirchenkreis Reinickendorf eine Kirchengemeinde mit neuem Namen und neuem Flächenzuschnitt gebildet: **Die Evangelische Andreas-Kirchengemeinde**, die aus der **ehemaligen Kirchengemeinde Am Seggeluchbecken** und einem **Teil der ehemaligen Felsen-Kirchengemeinde** besteht.

Dort finden regelmäßig **Gottesdienste** statt und seit einigen Jahren insbesondere das **Jugendtheaterprojekt Ensemble KUNSTSPIEL** und die **Schreibwerkstatt TINTENFLÜSTERER**.

Zudem gibt es einen **Chor**, der unter anderem mit dem Chor aus der Apostel-Johannes-Gemeinde gemeinsam probt und Gottesdienste musikalisch begleitet. Darüber hinaus bereichert der **Instrumentalkreis** die **Gestaltung der Gottesdienste**. **Zwei Kitas** arbeiten ebenfalls mit der Gemeinde zusammen.

Mit diesem vielfältigen Angebot integriert sich die Gemeinde in die Region Märkisches Viertel.

Kennen Sie das?

Ein (Gemeinde-)Leben voller Umwege und Herausforderungen...

aus dem Tagebuch ~~einer~~ dreier Gemeinden...



Foto: Sebastian Rost©

Die Felsen-Kirchengemeinde bildete sich im Jahr 2001 aus einer Fusion der Gemeinde in den Rollbergen (Waidmannslust) mit der Apostel-Andreas-Gemeinde (Schlitzer Straße).

Zunächst blieb der Standort in den Rollbergen erst einmal bestehen, musste dann aber wegen einer erhöhten PCB-Belastung im September 2015 geschlossen werden.

Im Jahr 2020 wurde das Gebäude schließlich abgerissen.



Somit verortete sich die Felsen-Kirchengemeinde ausschließlich im Gebäude an der Schlitzer Straße.

Im Mai 2022 wurde die ehemalige Kirche an der Schlitzer Straße entwidmet, da dort ein Kita-Neubau entstehen sollte, der seit dem Sommer 2025 fertiggestellt ist.

Der Weg zur "neuen" Andreas-Kirchengemeinde - der Name erinnert an die damalige Apostel-Andreas-Gemeinde an der Schlitzer Straße - ist für manche weiter geworden, manchmal sogar ein Umweg.

Doch Umwege gehören zu unserem Leben dazu. Auch der Bus 222 fährt vermeintlich für manche einen Umweg - dabei holt er so viele Menschen ab, dort, wo das Leben stattfindet. So, wie wir als Kirche in Ihrer Region (siehe S.14/15).

Ab 2026 werden die drei evangelischen Kirchen im Märkischen Viertel unter einer Gemeindeleitung präsent sein.

Als drei Standorte wollen wir uns bestmöglich ergänzen.

Wir freuen uns auf Sie!

Aktuelle
Entwicklungen
unter



<https://kirche-seggeluchbecken.de>



demnächst
online:



Im Rahmen der **Herbstsynode 2025 des Kirchenkreises Reinickendorf** wurde nun beschlossen, die **Einrichtung einer Jugendkirche** zu begründen.

Für diese Jugendkirche ist angedacht, sie ab 2026 **in den Räumen der Andreas-Kirchengemeinde** zu verorten.

Zusammen mit der bereits bestehenden **Jugendtheater- und Kulturarbeit** können sich daraus interessante Synergien entwickeln, die sich nicht nur innerkirchlich, sondern vor allem darüber hinaus **in die Region auswirken**.



Foto: Sebastian Rost©



katholische
Kirchengemeinde



Foto: Christoph Oster

Die Kirche mit dem Gemeindezentrum der katholischen Kirchengemeinde St. Martin liegt zentral im Märkischen Viertel neben dem Fontanehaus am Marktplatz.

Die St.-Martin-Kirche ist Teil des Campus mit einer katholischen Grundschule (Klasse 1-4) und einer Kita mit ca. 80 Plätzen.

Die Gemeinde ist eine sehr **lebendige und multikulturelle Gemeinschaft** von Christen unterschiedlicher Nationen und Sprachen. Die Gemeinde St. Martin ist Teil der **Pfarrei St. Franziskus in Reinickendorf-Nord**. Wir freuen uns sehr, dass die **portugiesisch sprechende Gemeinde** seit dem 1. Advent 2025 in St. Martin eine neue Heimat gefunden hat.

Einmal pro Monat wird eine besondere **Katechese für Kinder im Grundschulalter** im Sonntagsgottesdienst, neben den **regelmäßigen Schulgottesdiensten**, gefeiert.

Viele unterschiedliche Gruppen und Kreise prägen das Gemeindeleben.

Ministranten aller Altersgruppen und Jugendliche treffen sich regelmäßig in den Jugendräumen.

Der „**Offene Kreis**“, der sich mit der Gründung der Gemeinde vor über 50 Jahren zusammengefunden hat, ist auch heute noch ein „Grundpfeiler“ von St. Martin. Der **Junge Chor** bereichert mit neuem geistlichem Liedgut die Gottesdienste, besonders ist die musikalische Einstimmung vor der Christmette zu nennen.





KIRCHE DRAUSSEN DIE STERNSINGER KINDERMISSIONSWERK

Nicht nur zur **Fronleichnams-Prozession** und zum **Martin-Umzug** gehen wir nach draußen: Die Sänger und Sängerinnen der Katholischen Gemeinde St. Martin im Märkischen Viertel nehmen jedes Jahr an der **Sternsinger-Aktion des Kindermissionswerkes** teil, die in Deutschland eine lange Tradition hat. Diese Kinder und Jugendlichen verkleiden sich als die Heiligen Drei Könige und ziehen von Haus zu Haus, um den Segen „**C+M+B**“:

20 * C+M+B+25

20 * C+M+B+26
„CHRISTUS MANSIONEM BENEDICAT“:

„Christus segne dieses Haus“ an die Türen zu schreiben. Dabei sammeln sie Spenden für wohltätige Zwecke, hauptsächlich zugunsten von Projekten für Kinder in Not weltweit. Diese Aktion verbindet den kirchlichen Segen mit sozialem Engagement und fördert das Bewusstsein für globale Solidarität und Unterstützung der Hilfsbedürftigen.

Wanderungen durch die Stadt finden für alle Interessierten statt. Die Diakonie mit ihrer Kaffeetafel am Freitag ist auch in unseren Räumen zu Hause.

Seit 20 Jahren beheimaten wir die **Aktion Laib und Seele** in unseren Räumen - eine gemeinsame Aktion der Berliner Tafel, dem Rundfunk Berlin-Brandenburg (rbb) und Kirchengemeinden vor Ort. Dienstags geben viele ehrenamtliche Helferinnen und Helfer Lebensmittel an mittlerweile ca. 150 Haushalte im Märkischen Viertel aus.



Als die **größte Kirche in unserer Pfarrei St. Franziskus** mit dem großen Gemeindesaal finden hier auch einige übergemeindliche Veranstaltungen und Gottesdienste übers Jahr verteilt statt.



Gemeinde	Tag	Uhrzeit	mit Kinder- gottesdienst	mit Hl. Abendmahl/ Eucharistie
Ev. Apostel-Johannes-Gemeinde	sonntags	10:00 Uhr	immer, außer in den Schulferien	i.d.R. am 1. + 3. So. des Monats
Ev. Apostel-Petrus-Gemeinde	sonntags	10:30 Uhr	immer, außer in den Schulferien	am 2. So des Monats
Ev. Apostel-Petrus-Gemeinde	jeden 1. Sonntag im Monat	15:30 Uhr	Familien-gottesdienst	
Ev. Andreas-Gemeinde	sonntags	11:15 Uhr		
Vitanas SeniorenCentrum (Senftenberger Ring 51)	i.d.R. jeder 3. Do./Mon., Termine bitte erfragen bei Nana Dorn Kreisdiakoniefarrerin für Altenpflegeheimseelsorge Tel.: 01575 - 366 09 52 E-Mail: n.dorn@kirchenkreis-reinickendorf.de			

KONFIRMANDENUNTERRICHT

Zwei Jahre **wöchentlicher Konfirmandenunterricht** in der **Apostel-Johannes-Gemeinde**, in der Regel **dienstags (1. Jahr)** und **donnerstags (2. Jahr)**, dazu Exkursionen oder besondere Wochenend-Aktionen.

Anmeldung ab 12 Jahre über das **Gemeindebüro** (s. Seite 19), Start jeweils nach den Sommerferien.

Konfirmanden-Zeit in der Apostel-Petrus-Gemeinde für 12- bis 14jährige Jugendliche, jeweils **ab Mai immer für ein Jahr**.

Treffen: **Wöchentlich am Freitag von 16.30 bis 18 Uhr**, **Anmeldung** über das **Gemeindebüro** (s. Seite 17).





Gemeinde	Tag	Uhrzeit	mit Kinder- gottes- dienst	mit Hl. Mahl/ Eucharistie
Kath. Gemeinde St. Martin	Hl. Messe sonntags	10:00 Uhr	jeden 3. Sonntag im Monat	immer
Kath. Gemeinde St. Martin	Hl. Messe in portugiesischer Sprache	12:00 Uhr		immer
Alloheim Seniorenresidenz (Senftenberger Ring 2a)	Termine bitte erfragen bei Dietmar Swaton Pastoralreferent Tel.: 030 - 40769825 dietmar.swaton@erzbistumberlin.de			

ERSTKOMMUNIONSKURS

Im **Erstkommunikationskurs** bereiten sich **Kinder ab 9 Jahren** ein knappes Jahr darauf vor, Christus nicht nur im Wort, sondern auch in der Feier des Heiligen Mahls in der Gottesdienstfeier zu empfangen.



Der **Kurs in St. Martin** beginnt nach den Sommerferien und endet im Frühsommer mit der Erstkommunionfeier.

Anmeldung vor den Sommerferien bei **Pastoralreferent Dietmar Swaton** (s. Seite 18).

FIRMKURS

Für **Jugendliche ab 10. Klasse** gibt es einen **Firmkurs**.
Anmeldung und Infos bei **Lucia Ring** (QR-Code).



KIRCHLICHE EINRICHTUNGEN...

**Katholische Kirchengemeinde St. Martin**

Wilhelmsruher Damm 144
13439 Berlin
Tel.: 030 - 346 55 02 – 43
E-Mail: buero.st-martin@st-franziskus-berlin.de



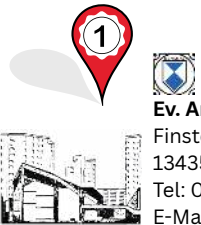
Kath. Kindertagesstätte St. Martin
Königshorster Straße 4, 13439 Berlin
Tel.: 030 - 2593651 32
E-Mail: st.martin-reinickendorf@hedikitas.de



Kath. Grundschule Salvator (Filiale)
Königshorster Straße 4, 13439 Berlin
Tel.: 030 - 416 46 56
E-Mail: sekretariat.filiale@kss-gs.schulerbistum.de



Laib und Seele-Ausgabestelle
Wilhelmsruher Damm 144
E-Mail: laibundseele@st-martin-berlin.de
dienstags: 15:30 Uhr bis 16 Uhr

**Ev. Andreas-Kirchengemeinde**

Finsterwalder Straße 66
13435 Berlin
Tel: 030 - 403 13 61
E-Mail: info@evandreasgemeinde.de



Ev. Kindertagesstätte am Seggeluchbecken
Finsterwalder Straße 66, 13435 Berlin
Tel: 030 - 403 13 61
E-Mail: info@evandreasgemeinde.de



Ev. Kindertagesstätte "Jona und der Wal"
Schlitzer Straße 46, 13435 Berlin
Tel.: 030 - 83209978
E-Mail: evkitajonaundderwal@gmx.de



Theater & Schreibwerkstatt
Peggy Langhans
Tel: 0160 - 948 267 95
Mail: p.langhans@evandreasgemeinde.de



FACE-Familienzentrum
Dorothea Petersen
Tel.: 0176 - 12 69 65 00
E-Mail: mail@face-familienzentrum.de

Stadtteil-Mütter
Tel. 0176 - 12 69 65 09
dorothee.schaub@face-familienzentrum.de

**Ev. Apostel-Petrus-Gemeinde**

Wilhelmsruher Damm 161
13439 Berlin
Telefon: 030 – 984 366 40
E-Mail: apg@apg-berlin.de



Kita-Kirchenmäuse:
Leitung: Sybille Wegner
Tel.: 030 – 409 99 81 32
E-Mail: kita@apg-berlin.de

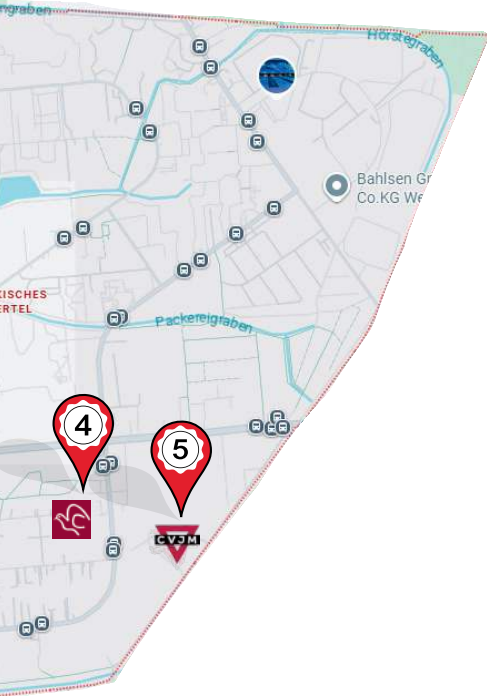




Alte Fasanerie (Elisabethstift)
Fasanerie 10, 13469 Berlin
Tel: 030 - 81 72 91 5-0
Mail: altefasanerie@elisabethstift.berlin



Ev. Familienbildungsstätte
Spießweg 7, 13437 Berlin
und dezentral je nach Angebot in den Gemeinden
www.kirchenkreis-reinickendorf.de/familie/familienbildung



Ev. Apostel-Johannes-Gemeinde
Dannenwalder Weg 167, 13439 Berlin
Tel.: 030 - 415 30 81
E-Mail: info@apojo.de



Ev. Kita Kirchenmäuse
der Ap.-Petrus-Gemeinde (Johannesgruppe)
s. Apostel-Petrus-Gemeinde



Lernhilfe des Familienzentrum FACE
montags bis donnerstags, 15:30-17:30 Uhr
(außer in den Schulferien)
Claudia Neumann
Tel.: 0157 - 73 46 56 87



Netzwerk ev. Kirchenmusik im Märkischen Viertel
(Konzerte / Posaunenarbeit / Bandarbeit /
Chorarbeit etc.)
...im Entstehungsprozess!



CVJM Berlin - MV-Baracke
Tiefenseer Str. 13a
13439 Berlin
E-Mail: kaemper@cvjm-berlin.de



BENN im MV
Leitung: Svenja Kück
Tel.: 030 - 98 43 66 43
E-Mail: info@bennimv.de



Immanuel Beratung Reinickendorf
Wilhelmsruher Damm 159, 13439 Berlin
Telefon: 030 - 447262-50
Mail: familienberatung-reinickendorf@immanuel.de

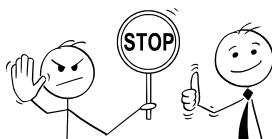


Wer in der Kirche ehrenamtlich oder hauptamtlich tätig ist, verpflichtet sich - neben dem uns von Gott gegebenen gesunden Menschenverstand - auch die **geltenden Handlungsgrundsätze** des jeweiligen Trägers zu befolgen.

Sowohl die Evangelische als auch die Katholische Kirche haben ein **Schutzkonzept zur Prävention gegen sexualisierte Gewalt** entwickelt und schulen alle haupt- und ehrenamtlichen Mitarbeitenden regelmäßig - übrigens auch in **1. Hilfe!**

Die **entsprechenden Konzepte** sind hier nachzulesen:

<https://www.kirchenkreis-reinickendorf.de/kirchenkreis/sexualisierte-gewalt>



<https://www.st-franziskus-berlin.de/praevention/>



Verhaltenskodex der Evangelischen Kirche in Reinickendorf für einen grenzwahrenden Umgang und zum Schutz vor sexualisierter Gewalt:

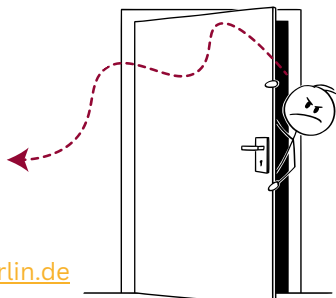


Dennoch kann niemand garantieren, dass es in der Begegnung und der Kommunikation mit Menschen nicht zu Situationen kommt, die Ärger, Missverständnisse oder Fehlverhalten hervorrufen.

Bitte sprechen Sie uns an, wo sie sich über Kirche oder kirchliche Mitarbeitende geärgert haben. Ihre Rückmeldung ist uns wichtig und wird beantwortet.



pfarrererkowalke@apojo.de
d.grolman@apg-berlin.de
dietmar.swaton@erzbistumberlin.de





Die Adressen entnehmen Sie bitte der Karte auf den Seiten 14/15!



Evang. Apostel-Johannes-Gemeinde
Öffnungszeiten Gemeindebüro



Dienstag 10:00-12:00 Uhr
Donnerstag 16:00-18:00 Uhr
Bitte vereinbaren Sie einen Termin!

Telefon: 030 - 415 30 81

E-Mail: info@apojo.de

Küsterei: Christiane Grosse



Evang. Apostel-Petrus-Gemeinde
Öffnungszeiten Gemeindebüro

Mittwoch 12:00-14:00 Uhr
Freitag 10:00-12:00 Uhr
Bitte vereinbaren Sie einen Termin!

Telefon: 030 - 984 366 40

E-Mail: apg@apg-berlin.de

Küsterei: Christiane Grosse



Evang. Andreas-Gemeinde
Öffnungszeiten Gemeindebüro

Montag 9:00-12:00 Uhr
Mittwoch 16:00-18:00 Uhr
Freitag 9:00-12:00 Uhr

Telefon: 030 - 403 13 61

E-Mail: info@evandreasgemeinde.de

Küsterei: Corinna Goetzke



Kath. Gemeinde St. Martin
Öffnungszeiten Gemeindebüro

Donnerstag 16:00-18:00 Uhr
(ehrenamtlich, nach Verfügbarkeit)

Telefon: 030 - 346 55 02 - 43

Fax: 030 - 346 55 02 - 44

E-Mail: buero.st-martin@st-franziskus-berlin.de

In dringenden Fällen bitte das
Pfarreibüro St. Franziskus kontaktieren:
E-Mail: pfarreibuero@st-franziskus-berlin.de

PATENAMTSBESCHEINIGUNG

ANMELDUNG ZUR TAUFE

ANMELDUNG ZUM KONFIRMANDENUNTERRICHT

ANMELDUNG ZUM ERSTKOMMUNIONSUNTERRICHT

ANMELDUNG ZUR FIRUNG

FRAGEN ZUR BESTATTUNG

ANMELDUNG ZUR KIRCHLICHEN TRAUUNG

ANTRAG AUF WIEDEREINTRITT

ANMELDUNG ZU FAHRTEN UND AKTIONEN
INFORMATIONEN ZU ANGEBOTEN

GESPRÄCHSTERMIN VEREINBAREN

ANMELDUNG ZU GLAUBENSKURSEN

VERMITTLUNG EHRENAMTLICHER AUFGABEN

In allen **seelsorgerlichen Fragen**, aber auch für alle **Kasualien**, d.h. Tauf- oder Trauanmeldungen, Anmeldungen zum evangelischen Konfirmandenunterricht oder katholischen Erstkommunionsunterricht oder auch im Trauerfall helfen wir Ihnen gerne weiter:



Evangelische Apostel-Johannes-Kirchengemeinde



Pfarrer Ralf-Ulrich Kowalke
Tel.: 030 - 343 31 642 oder 030 - 419 386 78
pfarrerkowalke@apojo.de



Evangelische Apostel-Petrus-Kirchengemeinde



Dagmar Grolman (Theologische Leitung)
Tel.: 030 - 98 46 33 09
d.grolman@apg-berlin.de



Kirchliche Telefonseelsorge
rund um die Uhr: 0800 1110111
oder 0800 1110222 oder 116 123

Wünschen Sie ein **Seelsorge-Gespräch**
oder einen **Krankenbesuch**?

Wir sind da, sprechen Sie uns an!
Wir helfen gerne weiter.



Katholische Pfarrei St. Franziskus - Reinickendorf Nord

Gemeinde St. Martin

Aus dem Pastoralteam:

Jacek Grzymala
Leitender Pfarrer
Tel.: 0160 - 94993694
jacek.grzymala@erzbistumberlin.de



Dietmar Swaton
Pastoralreferent
Tel.: 030 - 40769825
dietmar.swaton@erzbistumberlin.de

Pater Julio Ferreira, SCJ
portugiesisch-sprachige Gemeinde
julio.ferreira@erzbistumberlin.de



Martin Figur
Diakon
Tel.: 0152 - 58429357
martin.figur@erzbistumberlin.de



Evangelisch?

Hilfreiche Infos zu den Themen
**Taufe, Konfirmation, Hochzeit,
Tod+Bestattung** sowie zum
Wiedereintritt unter:

www.kirchenkreis-reinickendorf.de/glauben



www.ekd.de/Lebensphasen-10806.htm



Und zu guter Letzt...?
Orientierungshilfe rund
ums Thema

Bestattung



Taufe

Mehr als nur
Tradition!



Heiraten

Eine weis(s)e
Entscheidung!

Konfirmation bzw. Firmung

Nicht nur
für Jugendliche!

Katholisch?

Alles zu den Themen
**Taufe, Erstkommunion,
Firmung, Hochzeit und
zum Wiedereintritt** unter:

<https://www.erzbistum-berlin.de/feiern>



www.st-franziskus-berlin.de/lebensbegleitung



ERZBISTUM
BERLIN



QR-Code
scannen für
weitere
Angebote für
Kinder, Eltern
und Familien

Kinderchor
sonntags
12.30 Uhr
in der APG



Anmeldung:
Tel.: 015773465687

FACE
AKTIV
OFFEN
GEMEINSAM

LERNHILFE

montags - donnerstags
15.30 - 17.30 Uhr
Apostel-Johannes-Gemeinde
Dannenwalder Weg 167
5€ für ein Schulhalbjahr

Anfänger-Kreis für
Blechbläser

ab Grundschulalter
montags 18.15 Uhr in der
Apostel-Johannes-Gemeinde
Anmeldung: 0151 - 1789 1476
Leitung: Karsten Schröder
Mundstück liegt oben
auf der Pinnwand 😊

BIST DU ZWISCHEN
6 UND 12 JAHRE?
WIR FREUEN UNS AUF DICH!!!

...FÜR ALLE!

**KINDERKREIS
KIDS-TREFF**

JEDEN DONNERSTAG (AUßER IN DEN SCHULFERIEN) VON 16.30 - 18 UHR
IN DER APOSTEL-JOHANNES-GEMEINDE

GEMEINSCHAFT,
SINGEN
UND
BETEN

SPIEL, SPAß
UND KREATIVES
RUND UM DIE BIBEL

Evangelische Kirche
Region Märkisches Viertel

KONTAKT ÜBER DIE
GEMEINDERBÜROS:
030 - 415 30 81 ODER
030 - 984 366 40

jeden 3. Sonntag im Monat
Familiengottesdienst
10 Uhr in St. Martin

Kindergottesdienst sonntags
10 Uhr
in der ApoJo
10.30 Uhr
in der APG



NÄH-AG
DER ANDREAS-
KIRCHENGEMEINDE
freitags 15.30-18 Uhr,
Infos 0155 - 662 497 34
cordula40@web.de

"KIDS"



Ministranten-Stunde in St. Martin

jeden Freitag, 17 Uhr
Kontakt: ministranten@st-martin-berlin.de

Jugendgruppe in St. Martin

jeden Freitag, 18 Uhr
Kontakt: jugend@st-martin-berlin.de

Junger Chor in St. Martin

jeden Freitag, 18.30 Uhr
Kontakt: L. Ring 030 406 376 48



gute Nachrichten!



Gemeinschaft

Glaube

Gebet

Gottes Wort (Bibel)

Gehorsam (hören)



"G"-LAN



sicheres

Netzwerk



Energie



tanken

Folge Kirche im
Märkischen Viertel
auf Social Media:



TikTok



WANDERFREUNDE

DER KATH. GEMEINDE ST. MARTIN

Lust am Wandern? Ca. 1 x im Monat treffen wir uns samstags um 10 Uhr am S-Bahnhof Wittenau und genießen die Zeit miteinander an der frischen Luft.

Wettergerechte Kleidung und eigene Verpflegung für den Tag sowie Freude am Wandern sind mitzubringen.

Termine und Infos unter wanderfreunde@st-martin-berlin.de

TRAUERGRUPPE

DER APOSTEL-PETRUS-GEMEINDE

vierzehntägig am Dienstag, Termine auf Anfrage, mit Anmeldung unter Telefon: 030 – 984 366 40 oder E-Mail: apg@apg-berlin.de

CAFÉ INTERNATIONAL

DER APOSTEL-PETRUS-GEMEINDE

an jedem zweiten Samstag im Monat um 15 Uhr

Folge
Kirche im Märkischen Viertel
auf Social Media.



TikTok



OFFENER KREIS

DER KATH. GEMEINDE ST. MARTIN

Gemeinsame Ausflüge, thematische Exkursionen und Austausch untereinander - einmal im Monat machen wir uns gemeinsam auf den Weg. Termine und Infos per E-Mail: offenerkreis@st-martin-berlin.de

STRICKTREFF

"FRIDAYKNITTING"

DER APOSTEL-PETRUS-GEMEINDE

an jedem ersten Freitag im Monat um 19 Uhr

HANDARBEITSKREIS

"GESPRÄCHSFADEN"

DER APOSTEL-JOHANNES-GEMEINDE

montags von 17-19 Uhr, Infos unter info@apojo.de

HANDARBEITSKREIS

DER ANDREAS-KIRCHENGEMEINDE

montags von 14-17 Uhr, Infos unter Tel: 030 - 403 13 61

NÄH-AG

DER ANDREAS-KIRCHENGEMEINDE

mittwochs von 17-20 Uhr, Infos unter Tel: 0155 - 662 497 34 oder cordula40@web.de



SENIORENKREIS

DER APOSTEL-PETRUS-GEMEINDE

Wir treffen uns an jedem zweiten und vierten Montag im Monat um 14 Uhr.
Nähere Infos über das Gemeindebüro unter 030 - 984 366 40 oder apg@apg-berlin.de

KAFFEETAFEL

DER KATH. GEMEINDE ST. MARTIN

Wir laden herzlich ein zur Kaffeetafel der Immanuel Albertinen Diakonie!
Termine und Anmeldungen (bitte immer montags) unter 030 - 767 33 35 40 oder 0176 - 577 15 263

FRAUENTREFFEN

(FRÜHSTÜCK UND THEMA)

DER APOSTEL-JOHANNES-GEMEINDE

jeden 3. Mittwoch im Monat,
mittwochs, 10-12 Uhr Info: Renate Geldmeyer, Tel.: 030 - 415 81 86

FRÜHSTÜCK MIT GOTT

DER APOSTEL-JOHANNES-GEMEINDE

1-2x im Monat, donnerstags
10.30 Uhr, Info und Anmeldung unter 01577 - 3465687

BIBELGESPRÄCHSKREIS

DER APOSTEL-JOHANNES-GEMEINDE

dienstags, 16:30 - 18:00 Uhr, Info übers Gemeindebüro 030 - 415 30 81 oder info@apojo.de

SENIOREN-NACHMITTAG

DER APOSTEL-JOHANNES-GEMEINDE

1 x im Monat am Donnerstag von 14.30 - 16 Uhr laden wir ein zur Kaffeetafel mit Programm.

1x im Quartal feiern wir miteinander alle "Geburtsstagskinder 65+". Als Mitglied der Apostel-Johannes-Gemeinde sollten Sie ab Ihrem 65. Geburtstag regelmäßig eine Einladung erhalten. Melden Sie gerne auch Ihre Begleitung mit an!

... und natürlich sind Sie auch als Nachbarn herzlich willkommen!

Termine, Infos und Anmeldung über das Gemeindebüro: 030 - 415 30 81 oder info@apojo.de

SENIORENKREIS

DER ANDREAS-KIRCHENGEMEINDE

Wir treffen uns jeden 2. Dienstag im Monat von 13-16 Uhr,
Info unter 0176 - 548 903 61 oder heidi.lischke@web.de

BIBELKREIS

DER APOSTEL-PETRUS-GEMEINDE

mittwochs um 10 Uhr
Infos über das Gemeindebüro unter 030 - 984 366 40 oder apg@apg-berlin.de

BIBELSTUNDE

DER ANDREAS-KIRCHENGEMEINDE

donnerstags, 15-16.30 Uhr
Infos unter 030 - 403 13 61



Vielfalt in der Einheit und Einheit in der Vielfalt:
Unser **Glaubensbekenntnis** erzählt von unseren
gemeinsamen Grundlagen...



Die Kirchen im Märkischen Viertel sind von Anfang an mit dabei.

Als **Evangelische** und **Katholische Christen** kennen wir unsere Unterschiede, aber wir leben und feiern die Gemeinschaft!

Das **Sakrament der Taufe verbindet uns**. Wer getauft ist, gehört als Gottes Kind zur Gemeinschaft der Christen weltweit. Die **Bibel** ist als **Wort Gottes** unsere gemeinsame Grundlage.

In der **Evangelischen Kirche** wird das **Abendmahl** als Ausdruck dieser Gemeinschaft in vielen Gottesdiensten gefeiert und ist ebenfalls ein Sakrament, also ein von Jesus selbst eingesetztes Zeichen.

Diese Gemeinschaft ist offen für alle, Jesus lädt dazu ein.

In der **Katholischen Kirche** gehört die **Eucharistie (Kommunion)** zu jeder Messe dazu. Sie ist eines von sieben Sakramenten: Neben der Taufe und Eucharistie zählen die Firmung, die Beichte, die Krankensalbung, die Ehe und die Weihe (Ordination) zum Diakon, Priester und Bischof dazu.

Mit der Erstkommunion erhalten die Kinder und Jugendlichen Zugang zur katholischen Eucharistie: Im Abendmahl ist Jesus durch sein Blut und seinen Leib anwesend.

Durch die **Taufe** und die **Konfirmation** (evangelisch) bzw. die **Firmung** (katholisch) wird man Mitglied der jeweiligen Kirchengemeinde am Wohnort. Vorbereitend dazu gibt es im persönlichen Gespräch oder in Glaubenskursen die Möglichkeit, Grundlagen des christlichen Glaubens näher kennenzulernen und Raum, eigene Fragen zu stellen.

Eine **Tauf-Patenschaft** kann jedes Kirchenmitglied übernehmen, unabhängig von der eigenen Konfession. Eine Bescheinigung dazu stellt das jeweils zuständige Gemeindebüro der eigenen Gemeinde aus.



“Bildung ist eine der Kernaufgaben einer Kirche mit Zukunft.”



Quelle:
EKBO s. QR-Code

Der **Bildungsauftrag der Kirchen** umfasst

- die **Beteiligung an der allgemeinen Bildung** als Träger von Kindertageseinrichtungen und allgemeinbildender Schulen (Übersicht für das Märkische Viertel auf den Seiten 36-38)
- die **Wissensvermittlung im schulischen konfessionellen** (oder ökumenischen) **Religionsunterricht**, um dialogfähig zu werden
- und die **praktische Umsetzung von Glaubensinhalten** in den **Gemeinden** (Kurse siehe Seite 12/13).



In Berlin gibt es keinen Wahlpflichtbereich, in dem die religiösen und weltanschaulichen Unterrichtsangebote zusammengefasst sind.

Religionsunterricht der christlichen Kirchen wird an den Grund- und weiterführenden Schulen als freiwilliges Zusatzfach angeboten - neben islamischem Religionsunterricht unterschiedlicher Träger und dem Lebenskundeunterricht in der Grundschule, der als Weltanschauungsunterricht des Humanistischen Verbandes an die Tradition der Aufklärung anknüpft. In Klasse 7-10 ist der Ethikbesuch verpflichtend, Zusatzangebote sind freiwillig.

Der **evangelische** und **katholische** Religionsunterricht beleuchtet Themen aller Lebensbereiche **von einem christlichen Standpunkt** aus, vermittelt **Wissen über die großen Religionen und das Weltgeschehen** und fördert so die **Entwicklung eines eigenen Standpunktes** und die **Dialogfähigkeit mit anderen**. Damit leistet er einen wichtigen Beitrag zur Entwicklung der Heranwachsenden in herausfordernden Zeiten!

Das Angebot ist **unabhängig von der eigenen Kirchenzugehörigkeit**. Die **Anmeldung** kann auch **online** erfolgen (s. QR-Codes)!





Leitung: Sybille Wegner
Wilhelmsruher Damm 159a
030 - 409 99 81 32
kita@apg-berlin.de

EV. KITA KIRCHENMÄUSE



Fotos: Sebastian Rost©

In unserer Kita können Kinder in ihrem Tempo wachsen und lernen, wie Blumen, die Wasser, Luft und Sonne brauchen.

Kita ist eine wichtiger Lernort. Hier lernen Kinder Freund werden und Freund sein, zusammen spielen und ihre Welt zu entdecken.

Deutsch lernen ist für alle unsere Kinder aus verschiedenen Ländern ein elementares Ziel. Wir helfen den Kindern dazu im Alltag mit Bewegung, Musik und Gesprächen. Es gibt viel Zeit zum Spielen, Forschen und für Rollenspiele, drinnen und draußen.

Wir arbeiten mit dem FACE Familienzentrum zusammen und teilen miteinander die Haltung, dass jeder Mensch einzigartig und kostbar ist, einfach excellent.

Alle Kinder und Erwachsene behandeln wir freundlich und respektvoll.

Als christliche Kita ist uns die Verbindung mit der Kirche wichtig. Wir haben regelmässige Kinder-Bibel-Zeit und nehmen an Familiengottesdiensten teil.

Die Kita Kirchenmäuse ist ein guter Start für die Kinder ins Leben außerhalb von Familie.

Öffnungszeiten:

- Teilzeitgruppe: 7:30-14:30 Uhr (Standort: Ap.-Johannes)
- Ganztagsgruppe: 7:00-16:00 Uhr (Standort: Ap.-Petrus)

Die Evangelische Kita Regenbogen im Märkischen Viertel wurde im Mai 2017 neu eröffnet. Die hervorragende Architektur des Hauses ist barrierefrei und abgestimmt auf die unterschiedlichen Bedürfnisse der Kinder. Durch die bodentiefen Fenster, die Terrassen und Balkone lassen sich die umliegende Natur des Mittelfeldbeckens und das Wohnumfeld beobachten. Die Kita ist von einem wunderschönen Spielplatz umgeben.

Auf zwei Etagen, in großzügigen und hellen Räumen, bietet die Kita Regenbogen in neun Gruppen Platz für 135 Kinder. Drei Nestgruppen ermöglichen den Kindern bis zum Alter von zwei Jahren und ihren Familien einen sanften Empfang und Beginn der Kitazeit. Angeboten werden auch sechs Familiengruppen: In ihnen können Jungen und Mädchen im Alter von zwei Jahren bis zum Schulbeginn sich frei entfalten und ihren Bedürfnissen nachgehen.

Öffnungszeiten:

Mo-Fr: 6:00 bis 17:00 Uhr (Rahmenöffnungszeit).

Die Öffnungszeiten können an den Bedarf der Eltern sowie an die Personalausstattung der Kita angepasst werden.

Schließzeiten:

Sommer: 3 Wochen, zwischen Weihnachten und Neujahr sowie an Brückentagen und bei Teamfortbildungen

EV. KITA REGENBOGEN

Leitung: Iris Haak

030 - 265867-20 -21 -22

regenbogen-kita@evkvbm.de

Senftenberger Ring 29



Quelle: www.evkvbm.de (Infoblatt)



Evangelischer Kirchenkreisverband für
Kindertageseinrichtungen
Berlin Mitte-Nord



Leitung: Anja Hoffmann
030 - 403 11 79
kita@kirche-seggeluchbecken.de
Finsterwalder Straße 66-68

Die Ev. KiTa Am Seggeluchbecken der Andreas-Kirchengemeinde ist eine anerkannte Einrichtung der öffentlichen Jugendhilfe und Teil des aktiven Gemeindelebens.

Sie bietet Kindern von den ersten Lebensmonaten bis zur Einschulung einen Ort der Geborgenheit, des Lernens und des Miteinanders. In der KiTa erhalten Kinder vielfältige Möglichkeiten, den christlichen Glauben kennenzulernen und zu erleben. Gleichzeitig wird großer Wert auf Offenheit gegenüber anderen Religionen und Kulturen gelegt. Durch gemeinsam gestaltete Gottesdienste ist die KiTa fest in das Gemeindeleben eingebunden.

Das pädagogische Handeln basiert auf christlichen Werten wie Fürsorge, Toleranz und Güte. Offenheit, Akzeptanz und Ehrlichkeit prägen die Haltung gegenüber Kindern und Eltern. Ein erfahrenes, gewachsenes Team begleitet die Kinder mit Liebe und Achtsamkeit und bildet sich regelmäßig weiter, um seine Arbeit kontinuierlich zu bereichern. Die KiTa Am Seggeluchbecken ist ein Ort, an dem Kinder in einer wertschätzenden Atmosphäre aufwachsen und in ihrer Einzigartigkeit gestärkt werden.

EV. KITA AM SEGGELOUCHBECKEN



DER EV. ANDREAS-KIRCHENGEMEINDE

Fotos: Sebastian Rost©

ÖFFNUNGSZEITEN:

Montag bis Freitag von 6-17 Uhr

EV. KITA "JONA UND DER WAL"

Leitung: Susanne Frankowiak
030 - 83209978
evkitajonaundderwal@gmx.de
Schlitzer Straße 46



Wir bieten in unserer geräumigen, hellen und farbenfrohen KiTa 70 Betreuungsplätze in 5 Gruppen für Kinder ab dem 1. Lebensjahr an. Besonders wichtig ist uns, dass die Kinder gerne in unsere KiTa kommen und sich sicher und geborgen fühlen. Jeden Tag können sie bei uns Neues erleben und lernen. In alltagsbezogenen Angeboten vermitteln wir elementare Kenntnisse und Fertigkeiten in verschiedenen Bildungsbereichen, sodass die Kinder gut auf den Übergang in die Schule vorbereitet werden. Dafür verlassen wir auch gerne unsere schöne KiTa, um bei Ausflügen

die nähere Umgebung zu erkunden oder Angebote in der nahegelegenen Bücherei, im Theater oder in verschiedenen Museen wahrzunehmen. Die pädagogische Arbeit erfolgt in festen Gruppen, die den Kindern Sicherheit und Orientierung geben. Innerhalb dieses strukturierten Rahmens können sie je nach eigenen Interessen und Entwicklungsstand an gruppenübergreifenden Angeboten teilnehmen oder sich nach eigenem Interesse Spielpartner aus anderen Gruppen frei wählen. Das stärkt die Kinder in ihrer Unabhängigkeit und Eigenverantwortung.

ÖFFNUNGSZEITEN:

Montag bis Donnerstag von 6:00 bis 17:00 Uhr
Freitag von 6:00 bis 16:30 Uhr

Königshorster Straße 2, 13439 Berlin
 Telefon: 030 - 259365132
st.martin-reinickendorf@hedikitas.de

KATH. KITA ST. MARTIN



Fotos: Christoph Oster

Betreuungszeit: Mo-Fr 6:30-17 Uhr



Unsere Kindertagesstätte, in der Trägerschaft von **ERZBISTUM BERLIN** im Erzbistum Berlin, liegt im Zentrum des Märkischen Viertels, direkt hinter der Kirche St. Martin. Wir bieten 80 Plätze für Kinder von 1-6 Jahren an.

Grundlage unserer pädagogischen Arbeit ist das Berliner Bildungsprogramm mit all seinem Reichtum. So wollen wir Sorge dafür tragen, dass die Kinder Erfahrungen in allen Lernbereichen machen können. Das Betreuungskonzept findet im Rahmen der teiloffenen Arbeit statt, d. h. die Kinder haben feste verlässliche Bezugs-Erzieher und -Erzieherinnen und können sich im Kita-Alltag sicher und frei bewegen.

Unsere Funktionsräume und der Garten bieten den Kindern die Möglichkeit, ihre Umwelt selbstständig zu erfahren und sich

auszuprobieren. Unser Kita-Alltag ist geprägt von Vielfalt und Individualität. Wir möchten für Familien in all ihrer Vielschichtigkeit ein Ort der Begegnung sein. Geprägt von gegenseitiger Wertschätzung und Akzeptanz, bieten wir den Raum, um voneinander und miteinander zu lernen. Unser Team setzt sich aus qualifiziertem Fachpersonal zusammen, welches sich regelmäßig weiterbildet. In unserer hauseigenen Küche wird täglich frisch gekocht, wobei wir Wert auf eine ausgewogene Ernährung legen.

In unserer Kita heißen wir Kinder und Eltern aller Kulturen und Religionen in ihrer Einzigartigkeit willkommen.



KATH. GRUNDSCHULE SALVATOR (FILIALE)

Königshorster Str. 4

Schulleitung: Hr. Thomas Pritsch

Stellv. Schulleitung der Filiale: Fr. Christiane Longardt

Telefon: 030 - 416 46 56 / Sekretariat: Fr. Gabriele Wilms

E-Mail: sekretariat.filiale@kss-gs.schulerzbistum.de

Internet: www.salvator-grundschule.de

Verlässliche Halbtagsgrundschule: Mo-Fr 8:00 – 13:30 Uhr

Hort: Mo-Fr 6:00 – 7:30 Uhr und 13:30 – 18:00 Uhr

Jahrgänge: 1 – 4, einzügig, Schüler/innen: 94



Die Filiale der Katholischen Schule Salvator wurde am

1. September 1971 in einem gemeinsamen Gebäudekomplex mit der Gemeinde St. Martin für die Kinder des Märkischen Viertels eröffnet. Die Stammschule befindet sich in Waidmannslust, dort findet der Unterricht dann ab der

5. Klasse für die Kinder der Filiale statt. Die Schule befindet sich direkt über der Kita St. Martin.

In der Unterrichtsplanung werden die unterschiedlichen Lernvoraussetzungen berücksichtigt.

Die Schüler und Schülerinnen erhalten dabei die Chance, individuelle Lernfortschritte selbst wahrzunehmen und umzusetzen. Eine Schulsozialarbeiterin, eine Sonderpädagogin und eine Ergotherapeutin stehen Schülern, Schülerinnen, Eltern und Lehrkräften zur Seite.

Mit den Kooperationspartnern, NaturFreundeJugend (Hort) und IN VIA, arbeitet die Schule eng zusammen.

Durch eine hohe Identifikation von Eltern, Lehrkräften und Schülern und Schülerinnen mit der Schule wird das Zusammengehörigkeitsgefühl gestärkt. Patenschaften zwischen den Klassen sind typisch für das Zusammenleben in der Filiale. Besondere Angebote sind die regelmäßige Teilnahme an Projekten (TuWas, Faustlos) und Wettbewerben (Heureka, Känguru, Minimarathon). Zudem stärken wir die Schulgemeinschaft durch gemeinsame Anlässe, wie Schulgottesdienste, Singen zu festen Zeiten im Jahreskreis, adventliche Tage.



Die **STADTTEILMÜTTER** sind Ansprechpartnerinnen für alle Fragen rund um das Thema Familie, Erziehung und Bildung. Sie geben Informationen weiter, wo **Eltern** konkret **Unterstützung** bekommen und **begleiten Familien** nach Absprache **zu Behörden, sozialen Einrichtungen** und **Beratungsstellen**.



SPRECHSTUNDE VOR ORT

mittwochs, 12 bis 14 Uhr

im **VIERTELPunkt im Märkischen Zentrum**

Kommen Sie gerne zur Sprechstunde vorbei oder kontaktieren Sie uns.

Koordinatorin Stadtteilmütter: Dorothee Schaub

Tel. 0176-12696509

dorothee.schaub@face-familienzentrum.de

**STADTTEIL
MÜTTER**
im Märkischen Viertel

WWW.FACE-FAMILIENZENTRUM.DE

Unsere **STADTTEILMÜTTER im Märkischen Viertel** sind fachlich qualifiziert und wo es mit der deutschen Sprache noch Schwierigkeiten gibt, können sie Dank ihres eigenen Migrationshintergrundes auf **Arabisch, Englisch, Polnisch, Kurdisch (Kurmandschi), Serbisch und Kroatisch** Brücken bauen, um Zugänge zu Hilfs- und Unterstützungsangeboten zu erleichtern.

Sie ermutigen Eltern, ihre **Erziehungsverantwortung wahrzunehmen, stärken ihre Kompetenzen** und **beraten**, wie sie die Entwicklung ihres Kindes aktiv unterstützen können. Als Ansprechpartnerinnen und muttersprachliche Unterstützung tun sie das auch in Kitas, Grundschulen und anderen sozialen Einrichtungen. So sollen die Bildungs- und Teilhabechancen der Familien hier im Viertel verbessert werden.

Zu festen Zeiten sind Stadtteilmütter in Familienzentren, Kitas und Grundschulen eingesetzt. Sie **bauen Kontakt zu Familien auf**, können sie auch **zu Hause besuchen** und haben die Möglichkeit einer **längeren Begleitung**. Stadtteilmütter arbeiten eng mit den verschiedenen sozialen Einrichtungen im Viertel wie auch im Bezirk zusammen.

Das Angebot ist **vertraulich und kostenlos**. Die „Stadtteilmütter“ sind ein Programm der Senatsverwaltung für Bildung, Jugend und Familie.



Stadtteilmütter

Senatsverwaltung
für Bildung, Jugend
und Familie

BERLIN





evangelische familien bildung

reinickendorf

Die **Evangelische Familienbildung Reinickendorf** begleitet Familien aller Generationen in ihrem oft trubeligen Alltag mit Angeboten, die sowohl entlasten als auch bereichern und **direkt am Alltag der Familien** ansetzen.

Wir laden Menschen ein, **Kirche im Wohnumfeld als offene und verlässliche Partnerin** zu erleben. Unsere sozialdiakonische Arbeit verbindet **Begegnung, Unterstützung** und **alltagsnahe Bildungsimpulse**.

Wir gestalten Räume, in denen Fragen Platz haben, Beziehungen wachsen können und Momente der Stärkung möglich werden – **ohne Leistungsdruck** und ohne den Anspruch, alles perfekt machen zu müssen.

Die Evangelische Familienbildung Reinickendorf ist im gesamten Bezirk Reinickendorf an unterschiedlichen Orten präsent – so **auch hier im Kiez**. Wir arbeiten mit Kirchengemeinden und anderen Akteuren und Akteurinnen eng zusammen, machen Angebote sichtbar und bringen Menschen miteinander in Kontakt. Dabei behalten wir **Familien in ihrer ganzen Vielfalt** im Blick – unabhängig davon, wie sie leben oder in welcher Lebensphase sie sich gerade befinden.

Unsere Angebote orientieren sich an den **Bedürfnissen und Bedarfen der Familien** vor Ort. Wir freuen uns über **Rückmeldungen und Wünsche**, damit wir passgenau unterstützen können und der Alltag für Familien aller Generationen ein Stück leichter wird. Mit unseren Angeboten möchten wir Menschen ermutigen, Gemeinschaft zu erleben, Neues zu entdecken und kleine Auszeiten vom Alltag zu finden – niedrigschwellig, herzlich und mitten im Leben.

Folgende Angebote bieten wir im Kiez an:

**Eltern-Kind-Turnen
für Eltern mit Kindern
(ab dem Laufalter
bis 3 Jahren)**

Ort: Ev. Andreas-
Kirchengemeinde
Termin: mittwochs,
15:30 – 16:30 Uhr

**Beckenboden-
training für alle**

Ort: Ev. Andreas-
Kirchengemeinde
Termin: dienstags,
15:30 – 16:30 Uhr

**Ruhe finden mit Meditation
& Klangschalen**

Ort: Ev. Apostel- Johannes-
Gemeinde (Kirche)
Termin: donnerstags,
17:30–19:00 Uhr

**Weitere Angebote
sind bereits in der
Planung, wie zum
Beispiel ein
„Morgenkreis“
für Eltern nach
dem Kitabringen.**



Alle Angebote der
Ev. Familienbildung Reinickendorf
finden Sie auf **unserer Webseite**
unter:

<https://www.kirchenkreis-reinickendorf.de/familie/familienbildung>

Es grüßt Sie herzlich,
Ihre **Christin Reuter** (Leiterin der
Ev. Familienbildung Reinickendorf)

Kontakt:

c.reuter@kirchenkreis-
reinickendorf.de
0176 - 43250418



Themenvielfalt & Lokalkompetenz

Die Lokalzeitung für Reinickendorf ist jeden zweiten und letzten Donnerstag im Monat an über 350 Auslagestellen in einer Auflage von 50.000 Exemplaren erhältlich.



**Reinickendorfer
Allgemeine Zeitung**

www.raz-zeitung.de | www.raz-verlag.de



Das Ensemble KUNSTSPIEL Berlin

Das Ensemble KUNSTSPIEL Berlin ist eine junge Theatergruppe, die Musik, Schauspiel und andere Kunstformen miteinander verbindet. Unser Ziel ist es, Theater als lebendigen Raum zu gestalten – freundlich, offen und voller Ausdruck.

Im Zentrum stehen unsere Aufführungen: Stücke, in denen verschiedene künstlerische Sprachen aufeinandertreffen und eine eigene Form entwickeln. Dabei legen wir Wert auf Authentizität und eine Atmosphäre, die das Publikum unmittelbar spüren kann.

Als Ensemble arbeiten wir eng zusammen, hören einander zu und schaffen ein Umfeld, in dem Kreativität wachsen kann.

Dieses Miteinander prägt unsere Proben ebenso wie unsere Vorstellungen und macht für uns den Kern von Theater aus.

KUNSTSPIEL steht für gemeinschaftliches Theater, das berührt, bewegt und eine Verbindung zwischen Bühne und Publikum schafft.

Proben Einsteiger: donnerstags, 16-18 Uhr

Proben Fortgeschrittene: donnerstags 18-20 Uhr

Internet: www.kunstspiel-theater.de

HERZLICHE
EINLADUNG!

Leitung:

Peggy Langhans



Ort: Ev. Andreas-Kirchengemeinde

Finsterwalder Str. 66, 13435 Berlin

Tel./Fax: 030 - 9759400

www.kirche-seggeluchbecken.de

Die Schreibwerkstatt TINTENFLÜSTERER

Die Schreibwerkstatt Tintenflüsterer ist ein Raum für Worte, Geschichten und Fantasie. Hier treffen sich Menschen von Jung bis Alt, um gemeinsam zu schreiben, um ihre Ideen zum Leben zu erwecken. Ziel ist es, Sprache nicht nur als Werkzeug, sondern als kreativen Ausdruck zu nutzen – frei, vielfältig und persönlich.

Im Mittelpunkt stehen unsere Texte: Geschichten, Gedichte und Szenen, die im Prozess des gemeinsamen Schreibens entstehen. Dabei geht es nicht um Richtig oder Falsch, sondern darum, Stimmen hörbar zu machen und Gedanken Gestalt zu geben. Jede und jeder bringt eigene Perspektiven ein, und genau daraus entsteht eine besondere Vielfalt.

Besonders wichtig ist uns die Atmosphäre.

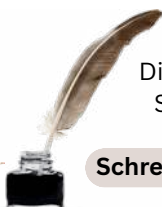
Wir verstehen uns als Gruppe, die offen miteinander arbeitet, sich gegenseitig unterstützt und inspiriert.

In diesem vertrauensvollen Umfeld fällt es leicht, Neues auszuprobieren, mutig zu sein und Worte zu finden, die berühren.

Die Tintenflüsterer stehen für kreatives Schreiben und Vielfalt in jeglicher Art.



Fotos: Daniel Bahnisch



Schreibwerkstatt: donnerstags, 20-22 Uhr

Kennen Sie Psalm 50?

Da steckt Musik drin!

Wer ein **Blechblasinstrument** spielen kann oder lernen möchte, um es in Gemeinschaft und zum Lob Gottes erklingen zu lassen, ist in unserer

Bläserarbeit in der Apostel-Johannes-Gemeinde herzlich willkommen!

...Ob Martinsumzug, Osternacht oder Krippenspiel: Wir sind dabei!



Bläserbeauftragter für Jungbläserarbeit in Reinickendorf und Bläserchorleiter in der Apostel-Johannes-Gemeinde:

Karsten Schröder:
Tel.: 01511 - 78914 76

Singen Sie gerne in der Badewanne?

Beim **Singen** kann die Seele wieder neue Kraft tanken.

Am besten geht das **in Gemeinschaft** mit alten und neuen Liedern für Alltag, Gottesdienstgestaltung und Konzerte. Vorkenntnisse sind nicht erforderlich.

Chor

donnerstags, 19:30-21:00 Uhr
in der Apostel-Johannes-Gemeinde
Einfach vorbeikommen!

Bandarbeit und Instrumental-Kreis

In der Apostel-Johannes- und Apostel-Petrus-Gemeinde gibt es eine laufende **Bandarbeit**, in der Andreas-Gemeinde einen **Instrumental-Kreis**.

Infos über die jeweiligen **Gemeindebüros** (s. S. 17).

HEAVEN 24/7

Junge
Band mit
♥ für Jesus
und das
MV...



Konzerte - ein Geschenk ans Märkische Viertel

Mal erklingt die **“Königin der Instrumente”** alleine, mal mit klassischen Begleitern oder die Kirche wird zur illuminierten Konzertbühne für den musikalischen Nachwuchs...

Aktuelle Konzerttermine

finden Sie hier:

www.apojo.de/aktuelles/

... in der Regel
Eintritt frei,
Spenden
machen
es möglich!!



34 DENKMALSCHUTZ



LEGO-Modelle
und kindgerechte
Aufarbeitung mit
Liebe fürs Detail -
funktioniert für
Groß und Klein...

Mitten im Märkischen Viertel,
einst "Neubauviertel", sind **drei der vier
Kirchenbauten** bereits **unter Denkmalschutz
gestellt** worden!

Das **Gemeindezentrum Apostel-Johannes**,
die **Andreas-Kirche am Seggeluchbecken**
(evang.) und die **Kath. Kirche St. Martin** sind
architektonische Bekenntnisse mit vielen
Raffinessen, die meist mehr zu sagen haben,
als auf den ersten Blick sichtbar ist. Ihre Bauweisen
spiegeln **Zeit- und Kunstgeschichte der frühen 70-er Jahre** wider und die
Architekten haben das Viertel mitgestaltet. Die Kirchen bekamen eine **Funktion
fürs Viertel**, es wurden Räume der Begegnung und des Miteinanderlebens
geschaffen. Sie nehmen sozial-diakonische, aber auch gesellschaftlich-
orientierende Aufgaben wahr - und sie sind Hoffnungsträger, Friedensstifter und
verkündigen die gute Botschaft von Jesus. ER ist immer **mitten bei den
Menschen** zu finden, so wie die **Kirche im Kiez**.

"Was gibt es an so einem
Betonklotz zu entdecken?"



*Brutalismus: Baustil der Moderne ab 1950,
charakteristisch für Bauweise aus Sichtbeton

In der **Apostel-Johannes-Gemeinde** hat
sich ein Kreis Interessierter gefunden,
die als "Denkmal-AG" gerne Rede und
Antwort stehen.

Ob aus privatem Interesse, als Studen-
ten oder als Schulklassen:

Wenn Sie eine **Führung** durch die **Kirche**
oder das **gesamte Gemeindezentrum
Apostel-Johannes** oder zum **Wand-
Meditationszyklus** der Ich-Bin-Worte
Jesu wünschen (von Sr. C. Schröter),
melden Sie sich bitte im Gemeindebüro
unter **Tel.: 030/415 30 81**
oder unter info@apojo.de



Was kann ich beisteuern? - Ja, wir danken allen herzlich, die mit ihren Kirchensteuern dazu beitragen, dass Kirche im Märkischen Viertel stattfinden kann! Vieles, aber längst nicht alles kann aus diesen Mitteln bezahlt werden.

Verwendung Ihrer **Kirchensteuermittel:**



katholisch



evangelisch

Fördervereine der Gemeinden bezwecken, die Gemeinden vor Ort in den Bereichen zu unterstützen, in denen die Mittel aus der Kirchensteuer nicht ausreichen.

Ziele der Fördervereine sind:

- Gemeindegewachstum in allen Bereichen stärken
- Zuschüsse, um Freizeiten zu ermöglichen
- Mitarbeitende anstellen, wo Aufgaben nicht allein von Ehrenamtlichen bewältigt werden können
- Instandhaltungsmaßnahmen unterstützen
- Inventar anschaffen, wo erforderlich

Win-win-Situation für Gemeinden und

Spende und Spenderinnen:

- Finanzielle Unterstützung der Gemeindearbeit
- Die Spende erreicht unmittelbar die von der Gemeinde geförderten Projekte
- Die Spende ist steuerlich absetzbar

Sie können spenden

- Durch Dauerauftrag
- Durch unregelmäßige oder Einmalspenden
- Die Förderung gezielter Projekte bitte ggf. im Verwendungszweck angeben

Mail: foederverein@apojo.de
Bankverbindung:
IBAN: DE09 5206 0410 0000 8033 91
BIC: GENODEF1EK1

Mit VEREINten Kräften.
Ab
5€/Monat
Gemeinde
im Märkischen Viertel
fördern.

Förderverein der Apostel-Johannes-Gemeinde.e.V.

Jetzt Mitglied werden.

APG Gott im Zentrum

Verein zur Förderung der Apostel-Petrus-Gemeinde e.V.

Konto bei der
Evangelischen Bank:

Verein zur Förderung der APG
IBAN: DE11 5206 0410 0003 9107 50
BIC: GENODEF1EK1

Mail: verein@apg-berlin.de

Werde Förderer.

Herzlich willkommen im evangelischen **FACE Familienzentrum!**

FACE
AKTIV
OFFEN
GEMEINSAM
**FAMILIEN
ZENTRUM**
MÄRKISCHES VIERTEL



Wir sind eine offene Anlaufstelle des evangelischen Kirchenkreises Reinickendorf für Familien im Märkischen Viertel und der Rollbergesiedlung.

An unseren Standorten wollen wir mit unterschiedlichen Angeboten **Eltern in ihrem Familienalltag begleiten, unterstützen** und sie **beraten**. Uns ist wichtig, dass sich jede Familie bei uns wohlfühlt, ob alleinstehend, mit Kleinkind, Teenie oder ganze Familien.

Ob bei den **Musikzwerger**n, beim **Sprachcafé** oder in der **Krabbelgruppe**: Wir wollen **Gemeinschaft fördern, Ideen geben** und auf vielfältige Weise das **Familienleben bereichern**.

Auch für Grundschulkinder sind wir nachmittags mit Angeboten zum Spielen, Lernen und Chillen ein toller Ort. Alle Informationen über unsere vielfältigen Angebote kann man auf unserer Homepage: www.face-familienzentrum.de finden.



Kontakt FACE Familienzentrum

Leitung FACE Familienzentrum:
Dorothea Petersen
Telefon: 0176-12696500
dorothea.petersen@face-familienzentrum.de





“...unser tägliches Brot gib uns heute”

(aus dem Vaterunser, Mt 6,11)

**Ausgabe
immer dienstags
15:30 Uhr
bis 16 Uhr**

**... und was ist,
wenn ich es
mir nicht
leisten kann?!**

Die **Ausgabestelle in St. Martin** wurde im Laufe des Gründungsjahres (2005) der Aktion Laib und Seele eröffnet. Von Anfang an fanden sich überwältigend viele Helferinnen und Helfer, die Woche für Woche Lebensmittel einsammelten, sortierten und an Bedürftige ausgaben. Seit Dezember 2019 hat die Pfarrei einen Transporter, den Laib und Seele jetzt mit nutzt.

Wir sind in St. Martin im Moment **40 Ehrenamtliche** und treffen uns dienstags ab 11:00 Uhr zum Aufbau und zur Vorbereitung für die Ausgabe der Lebensmittel.

150
Haushalte
werden
jede
Woche
versorgt.

Wir freuen uns immer über neue Helfer:

- dienstags von 11:00 Uhr bis ca. 16:00 Uhr zum Sortieren und Ausgeben der Lebensmittel, sowie
- Freiwillige, die Lust und Zeit haben, unser Fahrerteam zu unterstützen, montags oder dienstags zwischen 9:00 und ca. 14:00 Uhr.

Leitung: Bernarda Reichertz

Kontakt: laibundseele@st-martin-berlin.de



Das **BENN-Team** im Märkischen Viertel - wir sind Khalil Sharaf, Sarah-Marie Krüger und Svenja Kück.



Foto: BENN im MV

Seit 2017 arbeitet BENN **im Märkischen Viertel**. BENN steht für: „**Berlin Entwickelt Neue Nachbarschaften**“ und ist ein Programm der Berliner Senatsverwaltung für Stadtentwicklung, Bauen und Wohnen.

BENN schafft Orte, an denen man sich trifft, austauscht und gemeinsam aktiv wird. Wir **bringen Nachbarinnen und Nachbarn zusammen** und helfen, Ideen umzusetzen. Haben Sie Lust auf eine Spielegruppe, einen Flohmarkt oder eine Müllsammelaktion? Sprechen Sie uns an – wir unterstützen Sie und haben auch ein kleines Budget dafür.

Wir möchten, dass **alle Menschen mitmachen können** – egal, wie lange sie schon hier leben. Wir zeigen Wege, wie Sie Ihre **Meinung einbringen** und die **Nachbarschaft mitgestalten** können. Außerdem informieren wir Sie über Unterstützungsangebote im Märkischen Viertel.



Foto: BENN im MV

Sie erreichen uns
von **Montag bis Donnerstag**
zwischen **9 Uhr und 15 Uhr**

in unseren Büroräumen
in der Evangelischen
Apostel-Petrus-Kirchengemeinde
im Wilhelmsruher Damm 161

oder telefonisch
unter 030 - 984 366 43

bzw. per E-Mail
unter info@bennimv.de

Foto: Michael Lindner



*Viele Menschen
sind einsam
oder brauchen Hilfe.
Darum ist die
Immanuel Beratung
Reinickendorf für Sie da.*

IMMANUEL
ALBERTINEN
DIAKONIE



IMMANUEL
BERATUNG
REINICKENDORF

Im **Märkischen Viertel** bieten wir

- Sozialberatung
- Erziehungs- und Familienberatung
- Hausmeisterservice
- Paar- und Lebensberatung
- Ehrenamtsprojekte

In der **Familienberatung** erhalten Eltern, Kinder und Jugendliche Rat bei Sorgen und Streit. In der ‚**Haltestelle Reinickendorf**‘ begleiten Ehrenamtliche Menschen mit Demenz. Im Projekt ‚**Känguru**‘ unterstützen Patinnen Familien mit Babys. Besonders wichtig ist die **wöchentliche Kaffeetafel für Seniorinnen und Senioren** – ein Ort der Gemeinschaft und Freude.

Wenn Sie **Hilfe** brauchen oder sich bei uns **engagieren** möchten, melden Sie sich gerne:

Wilhelmsruher Damm 159*
13439 Berlin
beratung-reinickendorf@immanuel.de

Die Leitung der
Immanuel Beratung Reinickendorf

*Cathleen Bornowski
und Sandra Krüger*



*Einige Angebote – wie das Stadtteilzentrum Borsigwalde und die Schulsozialarbeit – liegen nicht im Märkischen Viertel, gehören aber zu unserer Beratungsstelle.



Elisabethstift

Alte Fasanerie

Berlin-Lübars



Die „**Alte Fasanerie**“, ein Gutshof am Rande Berlins in Lübars, ehemals bekannt als die **Familienfarm Lübars**, ist ein attraktiver Ort für jung und alt mit vielfältigen, sehr unterschiedlichen Angeboten. Entspannen Sie in der Natur, entdecken Sie den Hof, lernen Sie Blumen, Pflanzen und Kräuter kennen und werden Sie mit Ihren Kindern aktiv.

Sie können unsere **Räume für Ihre privaten Feiern mieten** – oder auch für Firmenveranstaltungen, Seminare oder Tagungen und unterstützen damit die **Refinanzierung der sozialen Angebote**.

Wir bieten **freizeitpädagogische Kurse** und ein **attraktives Ferienprogramm** sowie vielfältige Veranstaltungen, z.B. Flohmärkte, Erntedankfest oder Gottesdienste an. Auf dem Hof befinden sich zudem **Tiere** (Hühner, Pferde, Alpakas, Meerschweinchen), denen Sie „Hallo“ sagen können.

Des Weiteren hat am Wochenende (Fr.-So. 12-17 Uhr) das **Café schöngrün** geöffnet, wo Sie hausgemachte Torten und Kaffeespezialitäten genießen können. Kommen Sie gerne auf einen Besuch vorbei. Wir freuen uns auf Sie!

Jonathan Stahlberg
Hofleitung Alte Fasanerie

Alte Fasanerie
Fasanerie 10
13469 Berlin
Bus 222, X21+Fußweg

Kontakt und Infos:
www.alte-fasanerie-luebars.de





JUGENDHAUS CVJM-BARACKE



Von der Straße versteckt hinter Bäumen, geschützt vor Autos, mitten zwischen Radweg, Spielplatz, Basketball- und Fußballplatz liegt das **Jugendhaus Märkisches Viertel**. In der Nachbarschaft und bei den Kindern wird es aber nur „**Baracke**“ genannt. Sie ist außen nicht besonders schön, aber für die vielen Kinder und Jugendlichen ist sie innen einfach nur „wunderschön“.



Wochenplan

Mo	14 – 15 Uhr	Hausaufgabenhilfe
Mo	15 – 18 Uhr	Für alle zwischen 5 - 12 Jahre
Di	14 – 15 Uhr	Hausaufgabenhilfe
Di	15:00 – 18:00 Uhr	Mädchentag bis 17 Jahre
Mi	14 – 15 Uhr	Hausaufgabenhilfe
Mi	15 – 18 Uhr	Für alle zwischen 5 - 12 Jahre
Do	14 – 15 Uhr	Hausaufgabenhilfe
Do	15 – 18 Uhr	Für alle zwischen 5 - 12 Jahre
Do	18:00 – 21 Uhr	Jugendabend ab 13 Jahre (mit Kochen)
Fr	15 – 18 Uhr	Für alle zwischen 5 - 12 Jahren
Fr	18:30 – 21 Uhr	Jugendabend
So	14 – 18 Uhr	Familiencafé
So	16 – 19 Uhr	Fußball in einer Sporthalle

Ein Platz, wo man rumhängen und **Freunde treffen** kann, wo man **sich ausprobieren** kann mit Kochen, Tanzen, Klavier und Schlagzeug, wo man wilde Wettkämpfe **mit Ball oder Köpfchen** austrägt, wo viel gesungen und auf **lebensfreundliche Atmosphäre in Wort und Tat** geachtet wird, kann nur schön sein!

Hier kommen **wöchentlich bis zu 200 Kinder und Jugendliche**, vor allem aus dem nahen Umfeld. Ehrenamtliche Mitarbeitende, Volontäre und ein Sozialarbeiter als Leiter des Jugendhauses sorgen dafür, dass viel geboten wird.



Hier sind wir zu finden:
Tiefenseer Str. 13 a

Dein Ansprechpartner:
Niklas Kämper
kaemper@cvjm-berlin.de

Besuche uns
auf Facebook:



Gut vorbereitet ins neue Jahr

Ihr Ratgeber für ein gutes Leben im dritten Lebensabschnitt



Jetzt **kostenlos** bestellen!

☎ 0521 144-3600 (Telefon)

☎ 0521 144-5138 (Telefax)

@ gute.jahre@bethel.de

🌐 www.bethel.de/gutejahre

✉ Stiftung Bethel, »Gute Jahre«
Postfach 13 02 60
33545 Bielefeld

Wissenswertes über

- ▶ Patientenverfügungen, Vorsorgevollmachten und Testamente
- ▶ Abschied, Trauer und das Leben danach
- ▶ Wohnformen, Reisen und Gesundheit im Alter
- ▶ Praktische Tipps, Vordrucke und vieles mehr auf 162 Seiten

Ja, bitte senden Sie mir kostenlos den Ratgeber „Gute Jahre“.

Meine Adresse:

Name, Vorname

geboren am

Telefon

E-Mail

Straße, Hausnummer

PLZ, Ort

Datum

Unterschrift

2475

Falls Sie nicht schon Bezieher des „Bote von Bethel“ sind, erhalten Sie diesen zusätzlich kostenlos 4 mal im Jahr. Ihre Daten werden in Bethel ausschließlich zur Erfüllung der satzungsgemäßen Aufgaben elektronisch verarbeitet.



Stand: Dezember 2025

Herausgegeben im Auftrag der vier Gemeindeleitungen im Märkischen Viertel
V.i.S.d.P.: Pfarrer Ralf-Ulrich Kowalke (Ev. Apostel-Johannes-Gemeinde)

Redaktionsteam aus den Gemeinden des Märkischen Viertels:

Margit Kowalke - Ev. Apostel-Johannes-Gemeinde (ApoJo)
 Dagmar Grolman - Ev. Apostel-Petrus-Gemeinde (APG)
 Peggy Langhans - Ev. Andreas-Gemeinde
 Christoph Oster - Kath. Gemeinde St. Martin

Grafische Gestaltung und Logo Titelseite: Margit Kowalke

Druck: Gemeindebriefdruckerei, Bad Oesingen

1. Auflage: 6000 Stück

Jegliche Vervielfältigung bedarf der schriftlichen Genehmigung.

Die inhaltliche Verantwortung der einzelnen Artikel liegt bei den jeweiligen Institutionen.
 Diese spiegeln nicht unbedingt die Meinung der Redaktion wieder.

Quellennachweis Bilder und Grafiken: Privat oder von www.canva.de (lizensiert), es sei denn, sie sind anders gekennzeichnet. Die Verwendung sämtlicher Logos geschieht im Einverständnis mit den vorgestellten Trägern.

Quelle Bonhoeffer-Zitat (Rückseite): Widerstand und Ergebung, DBW Band 8, Seite 204 f

Diese Broschüre finden Sie auch online unter:

www.kircheimmv.de

Adressfeld

Gott, zu dir rufe ich am frühen Morgen,
hilf mir beten und meine Gedanken sammeln;
ich kann es nicht allein.

In mir ist es finster, aber bei dir ist Licht,
ich bin einsam, aber du verlässt mich nicht,
ich bin kleinmütig, aber bei dir ist Hilfe,
ich bin unruhig, aber bei dir ist Frieden,
in mir ist Bitterkeit, aber bei dir ist Geduld,
ich verstehe deine Wege nicht,
aber du weißt den rechten Weg für mich.

Vater im Himmel,
Lob und Dank sei dir für die Ruhe der Nacht,
Lob und Dank sei dir für den neuen Tag,
Lob und Dank sei dir für alle deine Güte und Treue
in meinem vergangenen Leben.

Du hast mir viel Gutes erwiesen,
lass mich nun auch das Schwere aus deiner Hand hinnehmen.
Du wirst mir nicht mehr auferlegen, als ich tragen kann.
Du lässt deinen Kindern alle Dinge zum besten dienen.

Dietrich Bonhoeffer



Noch mehr Infos aus dem
Evangelischen Kirchenkreis
Reinickendorf



Katholische Pfarrei
St. Franziskus -
Reinickendorf Nord



Noch mehr Infos aus der
Katholischen Pfarrei St. Franziskus